



**COMUNE DI
NOVAGGIO**

***PIANO FINANZIARIO
2013-2016***

DICEMBRE 2012

INDICE

A. PREMESSE E METODO D'INDAGINE	1
B. SITUAZIONE ATTUALE	4
C. EVOLUZIONE FUTURA	7
1. <i>Parametri d'evoluzione 2013-2016</i>	7
2. <i>Realizzazione del piano delle opere 2013-2016</i>	9
3. <i>Evoluzione della gestione corrente e della situazione patrimoniale</i>	10
4. <i>Evoluzione degli indicatori finanziari</i>	14
D. CONCLUSIONI	15



Lodevole Municipio
del Comune di Novaggio
6986 **Novaggio**

Mendrisio, 4 dicembre 2012/AB

***PIANO FINANZIARIO DEL COMUNE DI NOVAGGIO
PER IL PERIODO 2013-2016***

Egregio Signor Sindaco
Egregi Signori Municipalì

Sulla base del mandato conferitoci abbiamo proceduto all'allestimento del piano finanziario per il vostro Comune. Le proiezioni per il periodo 2013-2016 sono state elaborate sulla base dei conti consuntivi 2009, 2010 e 2011, dei preventivi 2012 e del preventivo 2013, nonché del piano delle opere 2013-2016 redatto dal Municipio.

Con la presente relazione vi informiamo sui risultati principali del piano finanziario.

A. PREMESSE E METODO D'INDAGINE

Grazie al modello informatico costruito appositamente per assolvere l'incarico conferitoci, partendo da situazioni di dettaglio si ottengono i quadri sinottici determinanti per osservare lo sviluppo delle finanze comunali.

Nella fattispecie i quadri di dettaglio sono costituiti dalle voci della gestione corrente, suddivise per categoria economica:

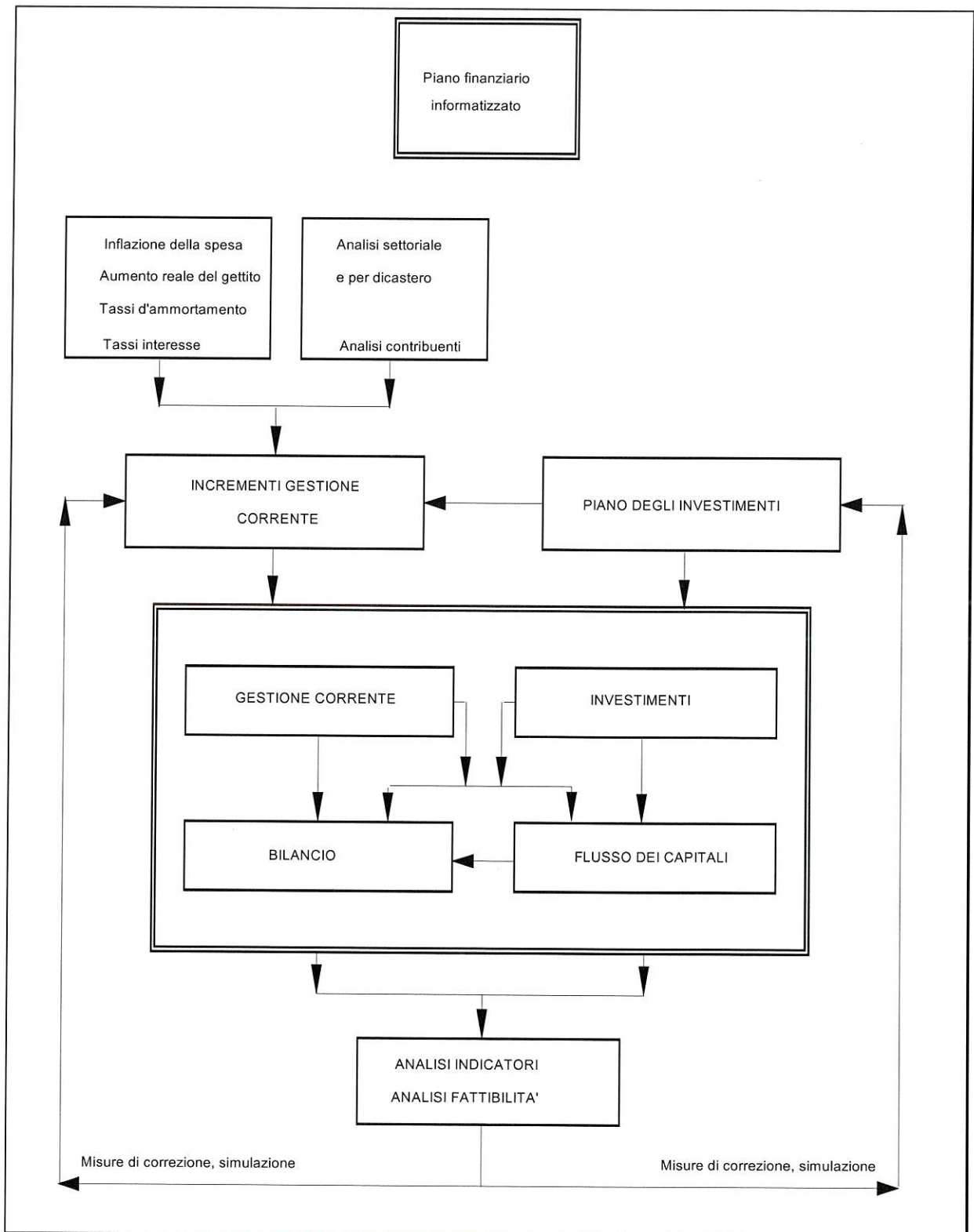
- spese per il personale
- spese per beni e servizi
- interessi e ammortamenti
- contributi
- imposte
- concessioni
- redditi patrimoniali
- tasse
- sussidi

e del piano degli investimenti, studiato dal lodevole Municipio, suddiviso per ogni singolo investimento e per categoria economica come previsto dalla LOC:

- terreni
- opere del genio
- costruzioni
- mobili, attrezzature, autoveicoli
- studi e progetti
- contributi all'investimento

I quadri sinottici determinanti sono costituiti dalla presentazione riassuntiva e globale della gestione corrente, del bilancio e dei principali indicatori finanziari. In particolare viene presentato graficamente il confronto tra moltiplicatore politico d'imposta e quello aritmetico, l'aliquota che permette cioè il pareggio dei conti.

Lo sviluppo delle finanze comunali risulta quindi dall'analisi settoriale della gestione corrente ed del conto investimenti e dall'integrazione dei fattori congiunturali quali inflazione, aumento reale del gettito, tassi di interesse e di ammortamento.



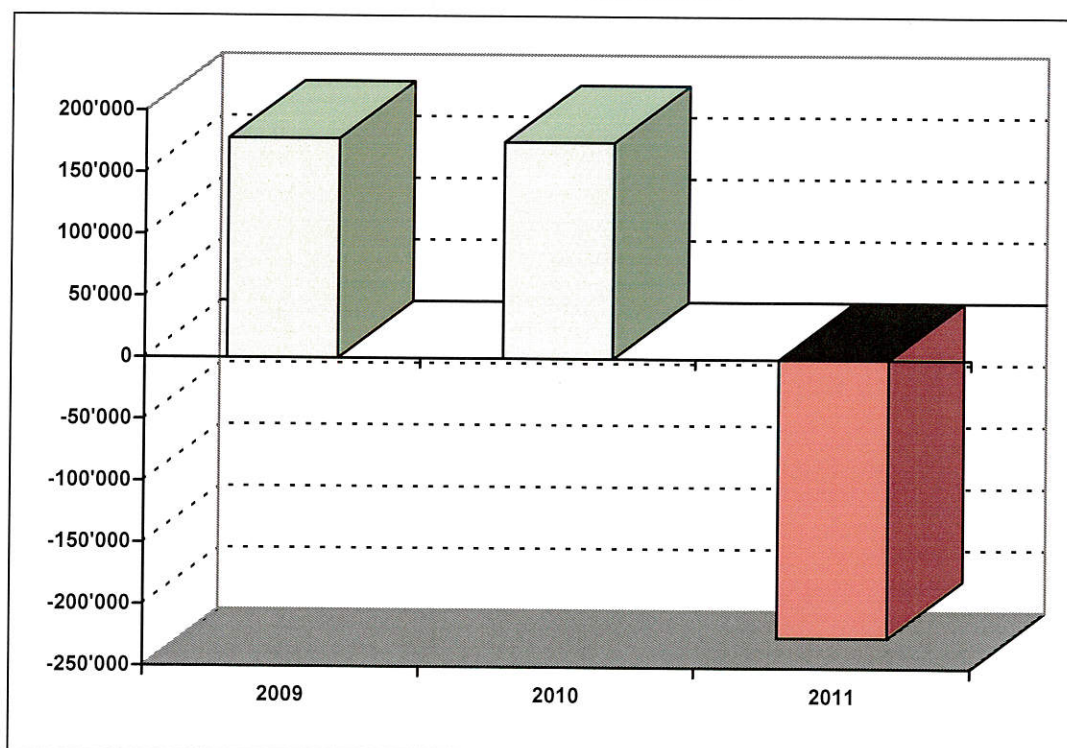
B. SITUAZIONE ATTUALE

I conti consuntivi degli ultimi tre anni (2009, 2010 e 2011) hanno evidenziato una crescita costante delle spese passate da Fr. 2.7 mio nel 2009 a Fr. 3.1 mio nel 2011. L'evoluzione dei ricavi correnti è invece stata condizionata favorevolmente nel 2010 da utili contabili superiori a Fr. 0.3 mio che hanno portato all'aumento dei ricavi complessivi da Fr. 2.9 mio del 2009 a Fr. 3.2 mio nel 2010, per poi tornare nel 2011 al di sotto di Fr. 2.9 mio.

Questi i risultati d'esercizio degli ultimi tre consuntivi:

	2009	2010	2011
Ricavi correnti	2'926'168	3'227'770	2'859'517
Spese correnti	2'748'129	3'052'487	3'084'644
Risultato d'esercizio	178'039	175'283	-225'127

RISULTATO D'ESERCIZIO



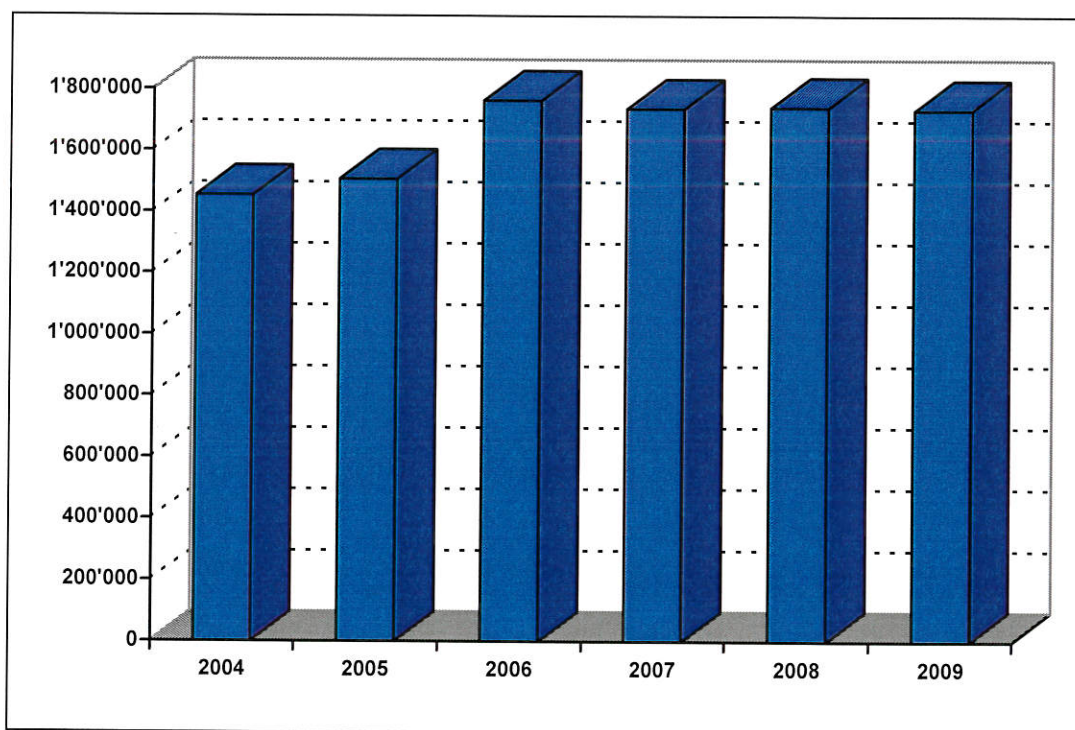
Analizzando i dati del gettito di imposta annuale del vostro Comune relativi agli ultimi sei anni si riconosce una crescita importante tra il 2004 ed il 2006 con il passaggio da Fr. 1.5 mio a

Fr. 1.8 mio. Negli anni successivi il gettito è rimasto invece sostanzialmente stabile fissandosi appunto a Fr. 1.7 mio sia nel 2008 così come nel 2009.

Questi gli accertamenti degli anni 2004-2009:

	2004	2005	2006	2007	2008	2009
Gettito persone fisiche	1'166'097	1'211'058	1'367'324	1'378'206	1'245'773	1'237'839
Gettito persone giuridiche	43'827	32'865	44'972	59'065	56'007	59'866
Imposte alla fonte	25'323	27'218	80'632	-18'374	71'418	73'710
Imposta immobiliare cantonale	590	600	0	0	301	0
Contributo di livellamento	217'848	234'923	269'981	317'602	367'670	361'228
Totale gettito d'imposta	1'453'685	1'506'664	1'762'909	1'736'499	1'741'169	1'732'643

GETTITO DI IMPOSTA ACCERTATO 2004-2009



Le imposte delle persone fisiche hanno registrato una crescita significativa tra il 2004 ed il 2006 passando da Fr. 1'166'000 a Fr. 1'367'000 per poi diminuire a partire dal 2008 e fissarsi a Fr. 1'238'000 nel 2009. Le imposte derivanti dalle persone giuridiche sono rimaste sostanzialmente stabili raggiungendo Fr. 60'000 nel 2009. Il contributo di livellamento a

favore del vostro Comune ha invece registrato un incremento costante raggiungendo Fr. 361'000 nell'ultimo anno. Confrontando i gettiti accertati di imposta degli ultimi sei anni risulta complessivamente un aumento di Fr. 0.3 mio così suddiviso:

	2004	2009	Differenza
Gettito persone fisiche	1'166'097	1'237'839	+71'742
Gettito persone giuridiche	43'827	59'866	+16'039
Imposte alla fonte	25'323	73'710	+48'387
Imposta imm. Cantonale	590	0	-590
Contributo di livellamento	217'848	361'228	+143'380
Totale gettito d'imposta	1'453'685	1'732'643	+278'958

Di seguito presentiamo i principali indicatori per gli anni 2009, 2010 e 2011 in un confronto intercomunale (l'ultimo dato statistico cantonale risale al 2010). Le relative statistiche sono state pubblicate dalla Sezione degli enti locali nel corso del 2012.

	Media 2010	Comune 2009	Comune 2010	Comune 2011	Valutazione indici 2011
Copertura delle spese correnti	3.3%	6.5%	5.7%	-7.3%	Disavanzo Importante
Ammortam. beni amministr.	13.2%	6.6%	8.5%	6.9%	Insufficiente
Quota degli interessi	-1.4%	3.9%	2.0%	2.2%	Media
Quota degli oneri finanziari	6.7%	16.2%	17.0%	16.1%	Alta
Grado di autofinanziamento	137.3%	87.6%	136.0%	34.3%	Problematico
Capacità di autofinanziamento	16.1%	18.3%	20.4%	6.0%	Debole
Debito pubblico procapite	3'526	5'504	5'371	5'808	Eccessivo
Quota di capitale proprio	17.4%	13.5%	15.5%	13.2%	Media
Quota di indebitamento lordo	137.4%	231.3%	207.5%	231.5%	Critica
Quota degli investimenti	15.3%	28.3%	16.1%	15.7%	Media

Gli indicatori presentati sopra evidenziano un peggioramento generale della situazione reddituale del Comune con in particolare una copertura delle spese correnti negativa ed una capacità di autofinanziamento giudicata debole. La situazione patrimoniale è inoltre condizionata da un debito pubblico procapite superiore a Fr. 5'800 (giudicato eccessivo).

C. EVOLUZIONE FUTURA

1. Parametri d'evoluzione 2013-2016

1.1 Spese correnti

Osserviamo innanzitutto che per la pianificazione delle spese correnti è stato utilizzato un tasso di rincaro annuo dello 0.5% per il 2014, dello 0.75% per il 2015 e dell'1% per l'anno successivo. Per le spese del personale si tiene inoltre conto degli eventuali aumenti reali. Per quanto attiene ai costi di finanziamento, in considerazione dell'evoluzione attuale del mercato dei capitali e della politica di indebitamento adottata dal vostro Municipio, abbiamo ipotizzato un tasso di interesse sui nuovi debiti dell'1.5%.

Gli ammortamenti amministrativi sono calcolati sulla base delle aliquote risultanti dal preventivo 2013, mantenendo anche per gli anni 2014-2016 la quota media del 10% prevista dalle nuove disposizioni della LOC.

Per i contributi al cantone o enti diversi si tiene conto delle percentuali di partecipazione fissate sul gettito di imposta nonché dei parametri di crescita evidenziati sopra. Si tiene inoltre conto, a partire dal 2014, del previsto contributo di risanamento al Cantone per il finanziamento delle assicurazioni sociali stimato in circa Fr. 60 procapite.

1.2 Ricavi correnti

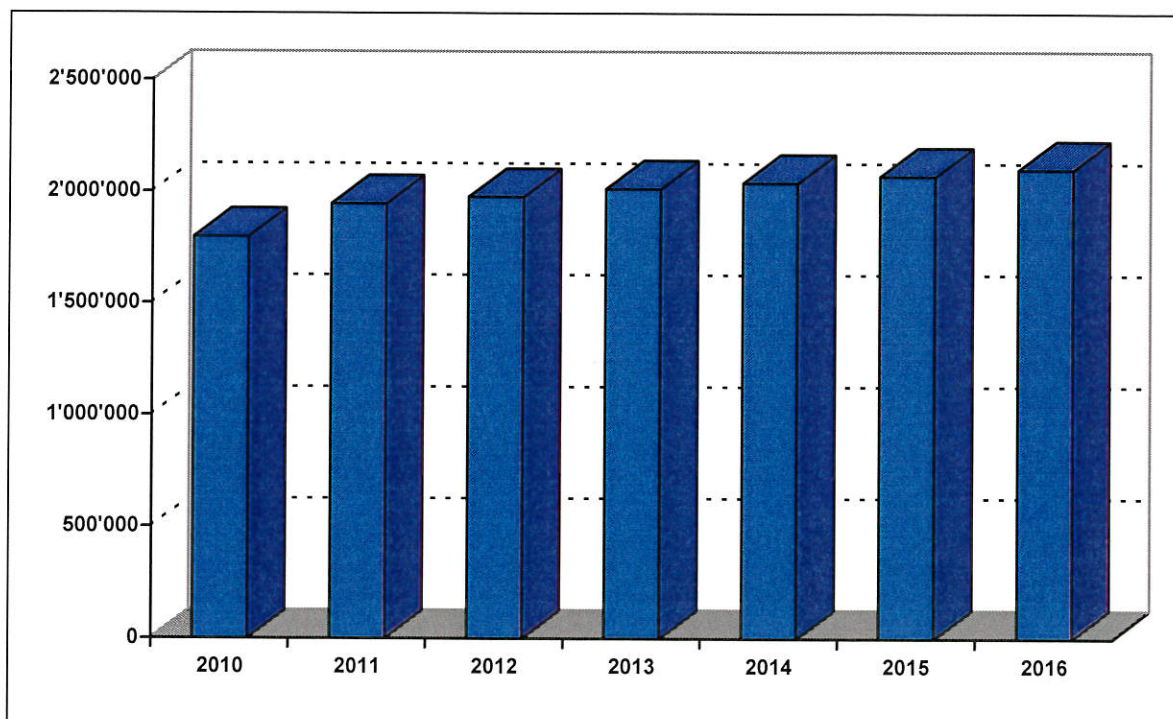
Particolarmente importanti risultano le previsioni inerenti i parametri di sviluppo del gettito di imposta comunale. Se da una parte per gli anni 2010 e 2011 la crescita effettiva può essere valutata sulla scorta delle tabelle del Centro sistemi informativi che si occupa della gestione delle vostre imposte, per gli anni seguenti ci siamo basati sulle proiezioni economiche cantonali e degli uffici di statistica svizzeri preposti, nonché sulle indicazioni della vostra Cancelleria. Questa l'evoluzione prospettata per le persone fisiche:

	2011	2012	2013	2014	2015	2016
Evoluzione % persone fisiche	+2.4%	+ 2.0%	+ 2.0%	+ 2.0%	+ 2.0%	+ 2.0%

Per quanto concerne le persone giuridiche osserviamo che la situazione aggiornata delle notifiche emesse e da emettere evidenzia un probabile assestamento delle stesse attorno a Fr. 60'000. Le entrate per imposte alla fonte sono invece stimate in Fr. 100'000 a partire dal 2013. Per quanto concerne il contributo di livellamento a favore del vostro Comune sottolineiamo che, sulla scorta delle informazioni aggiornate, deve essere valutato un aumento fino a Fr. 500'000 per il 2013. Questa la prevista evoluzione del gettito:

	2010	2011	2012	2013	2014	2015	2016
Persone fisiche	1'270'000	1'300'000	1'326'000	1'353'000	1'380'000	1'408'000	1'436'000
Persone giuridiche	60'000	60'000	60'000	60'000	60'000	60'000	60'000
Imposte fonte	73'733	103'343	110'000	100'000	100'000	102'000	104'000
Imposta immobiliare canton.	0	0	0	0	0	0	0
Contributo di livellamento	393'730	482'433	480'000	500'000	500'000	500'000	500'000
Totale gettito	1'797'463	1'945'776	1'976'000	2'013'000	2'040'000	2'070'000	2'100'000

GETTITO DI IMPOSTA 2010-2016



Il grafico di cui sopra evidenzia una crescita lenta ma costante del gettito fiscale del comune che raggiungerà Fr. 2.1 mio nel 2016.

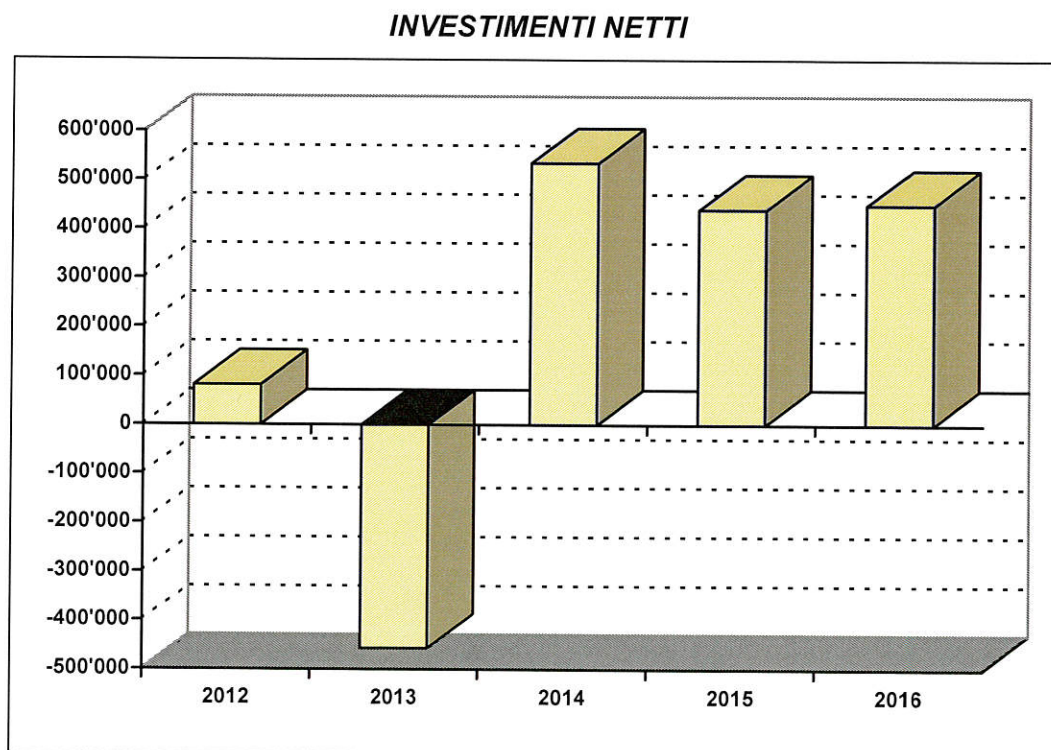
Per quanto concerne le altre voci di ricavo non sono ipotizzate modifiche strutturali. Osserviamo a tale proposito che abbiamo considerato la possibile introduzione di una forma sostitutiva di riversamento a favore dei comuni a parziale compensazione (2/3) delle indennità di privativa per la distribuzione di energia elettrica che termineranno nel 2013.

2. **Realizzazione del piano delle opere 2013-2016**

Il piano delle opere redatto dal Municipio per il periodo 2013-2016, unitamente alle previsioni per il 2012, quantificate in Fr. 81'000, prevede per i cinque anni investimenti netti di poco superiori Fr. 1 mio.

Questi gli investimenti netti annuali previsti:

	2012	2013	2014	2015	2016
<i>Investimenti netti</i>	81'000	-457'000	535'000	440'000	450'000

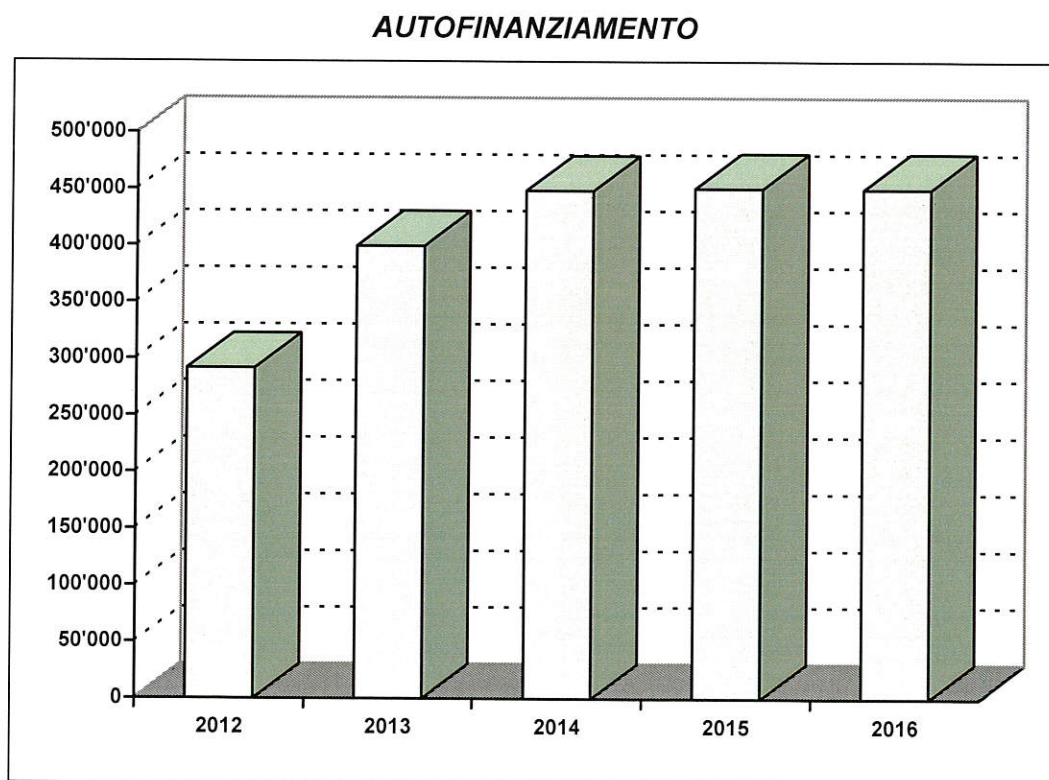


3. *Evoluzione della gestione corrente e della situazione patrimoniale*

Bisogna innanzitutto osservare che il preventivo 2013 evidenzia un contenimento importante del fabbisogno comunale fissato in Fr. 1.4 mio contro Fr. 1.6 mio del preventivo 2012. Grazie anche a questa riduzione della spesa, la gestione corrente produrrà nel periodo in esame un autofinanziamento di Fr. 2 mio, sufficiente a coprire interamente il fabbisogno finanziario risultante dal piano delle opere evidenziato alla pagina precedente, garantendo inoltre i mezzi sufficienti ad una riduzione del debito pubblico di Fr. 1 mio .

Questo l'autofinanziamento per il periodo di pianificazione:

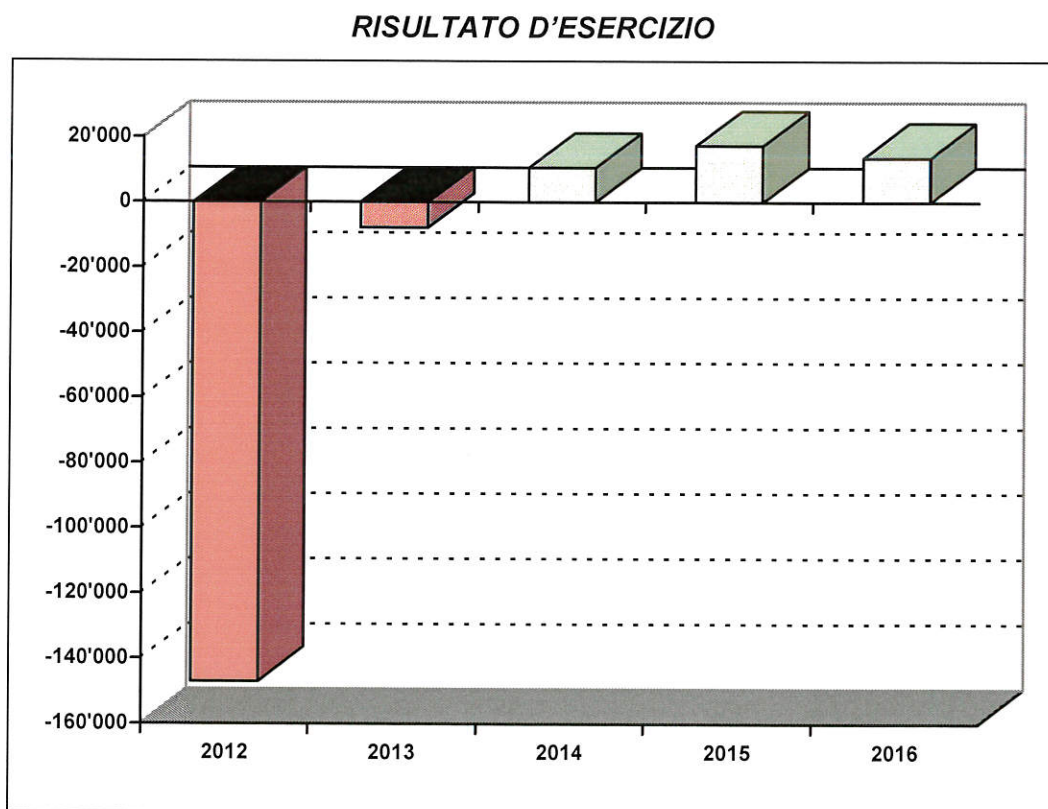
	2012	2013	2014	2015	2016
<i>Autofinanziamento</i>	<i>291'855</i>	<i>399'705</i>	<i>448'800</i>	<i>450'700</i>	<i>450'300</i>



Grazie alla politica di investimento adottata dal Municipio, che ha fissato la soglia annua di spesa netta in funzione degli ammortamenti amministrativi, si produrrà nel periodo in esame un incremento minimo degli ammortamenti appunto che passeranno da Fr. 408'000 del preventivo 2013 a Fr. 437'000 nel 2016. L'evoluzione positiva del gettito di imposta sarà inoltre in grado di controbilanciare l'incremento del fabbisogno previsto a partire dal 2014 a seguito della prevista introduzione del contributo cantonale per il risanamento delle assicurazioni sociali e della diminuzione degli introiti di privativa prevista. La gestione corrente dovrebbe pertanto tornare al pareggio per il periodo 2014-2016.

Questi i risultati d'esercizio previsti:

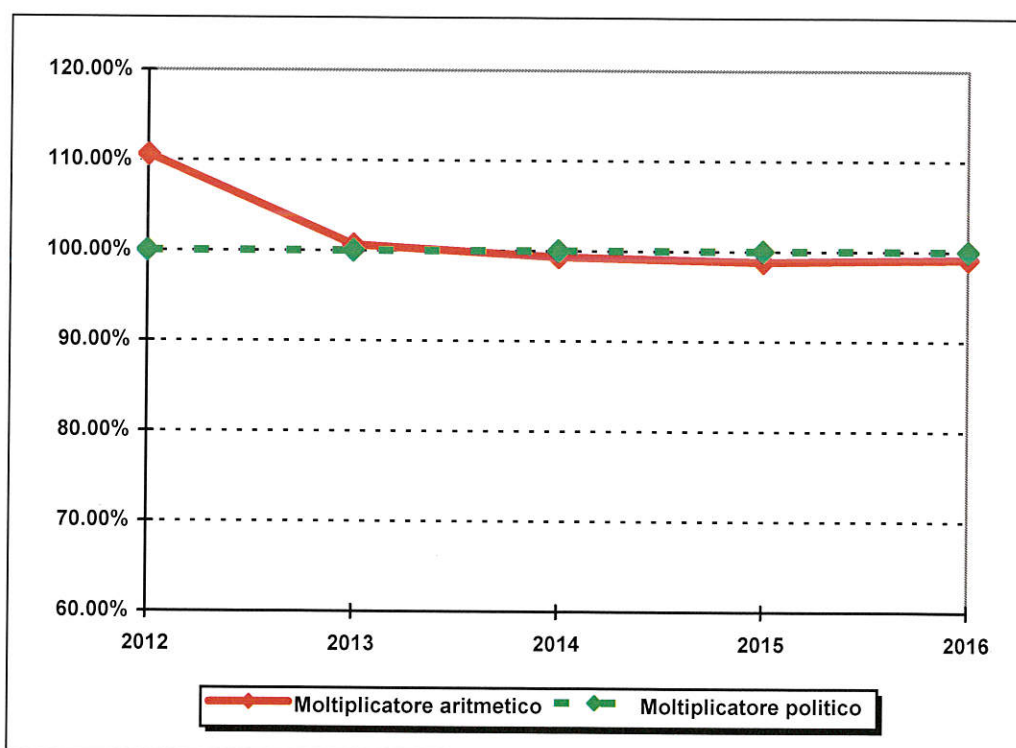
	2012	2013	2014	2015	2016
<i>Risultato d'esercizio</i>	-147'005	-7'881	10'600	17'400	13'700



Il moltiplicatore aritmetico, quello cioè necessario al pareggio dei conti, oltre il 110% nel 2012, scenderà vicino alla linea politica dei 100 punti percentuali già nel 2013 oscillando poi poco al di sotto del 100% fino alla fine del periodo del piano.

	2012	2013	2014	2015	2016
Moltiplicatore aritmetico	110.6%	100.6%	99.3%	98.8%	99.1%
Moltiplicatore politico	100.0%	100.0%	100.0%	100.0%	100.0%

MOLTIPLICATORE ARITMETICO

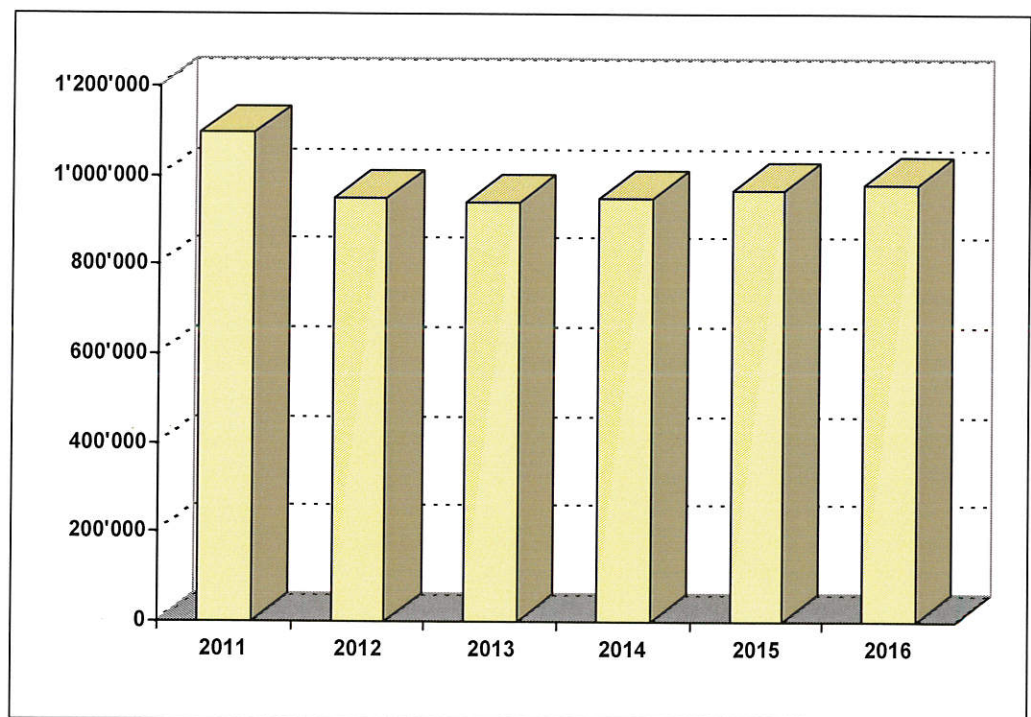


Il capitale proprio accumulato dal vostro Comune a fine 2011 registrerà dapprima una riduzione in funzione del previsto disavanzo del 2012 e 2013 per poi tornare a crescere negli anni successivi ed avvicinarsi nuovamente alla soglia di Fr. 1 mio nel 2016.

In Fr. 1'000

	2011	2012	2013	2014	2015	2016
Capitale proprio al 31.12.	1'095	948	941	951	969	982

CAPITALE PROPRIO AL 31.12.



4. Evoluzione degli indicatori finanziari

Qui di seguito riportiamo l'evoluzione dei principali indicatori finanziari per gli anni 2012-2016 con il confronto con la media cantonale per il 2010 (ultimo dato disponibile):

	Media 2010	Comune 2012	Comune 2013	Comune 2014	Comune 2015	Comune 2016
copertura spese correnti	3.3%	-4.7%	-0.3%	0.4%	0.6%	0.4%
ammortamento medio	13.2%	9.9%	10.3%	11.0%	10.1%	10.0%
quota degli interessi	-1.4%	1.8%	1.9%	0.5%	0.5%	0.5%
quota oneri finanziari	6.7%	14.4%	14.2%	13.3%	13.2%	13.1%
grado di autofinanziamento	137.3%	360.3%	0.0%	83.9%	102.4%	100.1%
capacità di autofinanziamento	16.1%	9.8%	13.7%	14.8%	14.7%	14.4%
quota di capitale proprio	17.4%	13.1%	15.3%	15.2%	15.5%	15.6%
debito pubblico procapite	3'526	5'548	4'492	4'598	4'585	4'584

L'avanzo generale prodotto nel periodo 2012-2016 (autofinanziamento ./i. investimenti netti) permetterà di ridurre il debito pubblico procapite del vostro comune da circa Fr. 5'800 del 2011 a circa Fr. 4'580 nel 2016. La quota di capitale proprio registrerà invece un leggero incremento da mettere in relazione alla diminuzione della cifra di bilancio fissandosi al 15.6% nel 2016.

D. CONCLUSIONI

Il periodo di pianificazione è caratterizzato da investimenti netti di Fr. 1 mio che potranno essere coperti interamente dall'autofinanziamento di complessivi Fr. 2 mio prodotto dalla gestione corrente. Sarà inoltre possibile ridurre il debito pubblico comunale di circa Fr. 1 mio.

I previsti aumenti del fabbisogno comunale a partire dal 2014, con particolare riferimento all'introduzione a livello cantonale del contributo di risanamento delle assicurazioni sociali ed alla diminuzione degli introiti di privativa, potranno essere interamente controbilanciati dall'evoluzione positiva del gettito di imposta. Le gestione corrente, dopo un disavanzo contenuto nel 2013, registrerà una situazione di pareggio negli anni seguenti.

Il capitale proprio registrerà una diminuzione a seguito dei disavanzi ipotizzati per gli anni 2012 e 2013 per poi tornare ad aumentare a partire dal 2014 e fissarsi poco al di sotto di Fr. 1 mio nel 2016.

Il moltiplicatore aritmetico, quello cioè necessario al pareggio dei conti, oscillerà su tutto il periodo di pianificazione vicino alla linea politica dei 100 punti percentuali fissandosi al 99% alla fine del periodo del piano.

Restando a vostra completa disposizione per qualsiasi ulteriore informazione, ci è gradita l'occasione per porgere i nostri migliori saluti.

INTERFIDA REVISIONI E CONSULENZE SA

Angelo Bianchi



COMUNE DI NOVAGGIO

***PIANO FINANZIARIO
2013-2016***

ALLEGATI

GRAFICO INVESTIMENTI	ALLEGATO 1
GRAFICO AUTOFINANZIAMENTO	ALLEGATO 2
GRAFICO RISULTATO D'ESERCIZIO	ALLEGATO 3
GRAFICO MOLTIPLICATORE ARITMETICO	ALLEGATO 4
GRAFICO CAPITALE PROPRIO	ALLEGATO 5
INVESTIMENTI	ALLEGATO 6-7
INVEST. OPERE DI CANALIZZAZIONE	ALLEGATO 8
GESTIONE CORRENTE	ALLEGATO 9
IMPOSTE	ALLEGATO 10
BILANCIO	ALLEGATO 11
INDICATORI CONTABILI	ALLEGATO 12
PARAMETRI	ALLEGATO 13

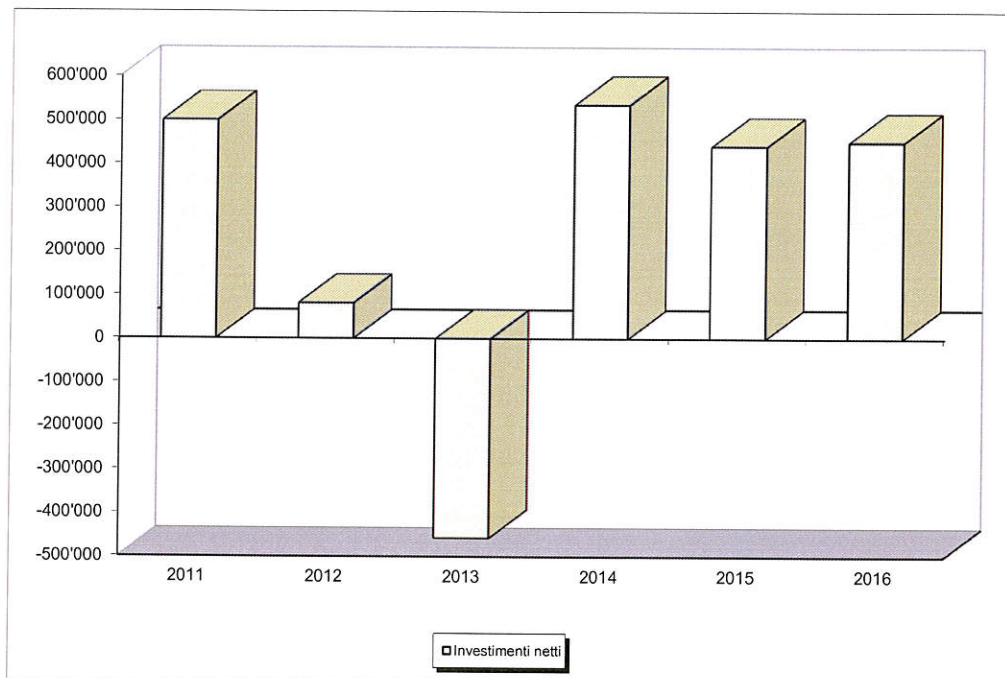
DICEMBRE 2012

COMUNE DI NOVAGGIO
PIANO FINANZIARIO 2013-2016

ALLEGATO 1

Investimenti netti

Consuntivo 2011	Preventivo 2012	Preventivo 2013	2014	2015	2016
498'863	81'000	-457'000	535'000	440'000	450'000

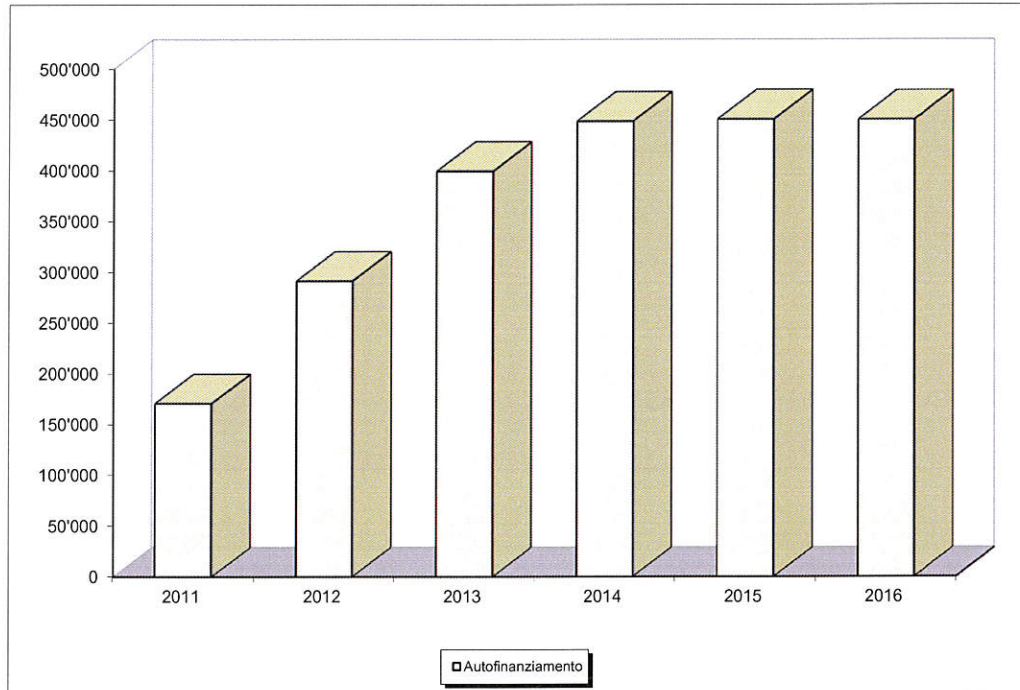


COMUNE DI NOVAGGIO
PIANO FINANZIARIO 2013-2016

ALLEGATO 2

Autofinanziamento

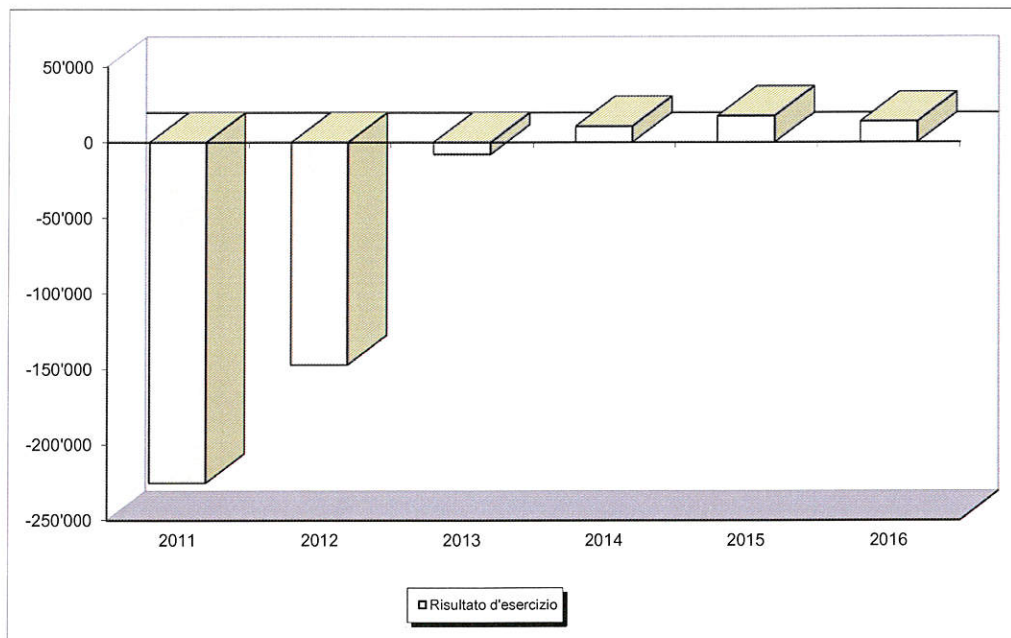
Consuntivo 2011	Preventivo 2012	Preventivo 2013	2014	2015	2016
171'205	291'855	399'705	448'800	450'700	450'300



COMUNE DI NOVAGGIO
PIANO FINANZIARIO 2013-2016

ALLEGATO 3

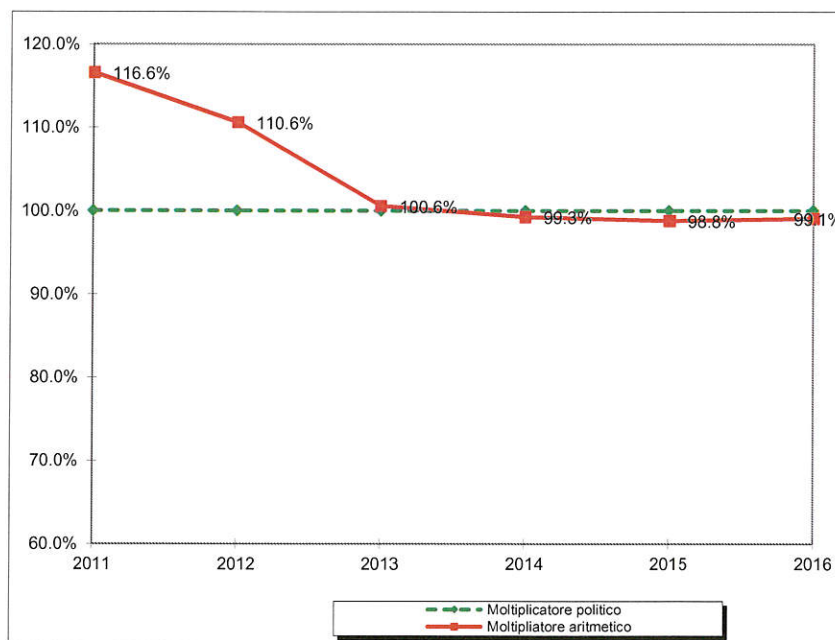
	Consuntivo 2011	Preventivo 2012	Preventivo 2013	2014	2015	2016
Risultato d'esercizio	-225'127	-147'005	-7'881	10'600	17'400	13'700



COMUNE DI NOVAGGIO
PIANO FINANZIARIO 2013-2016

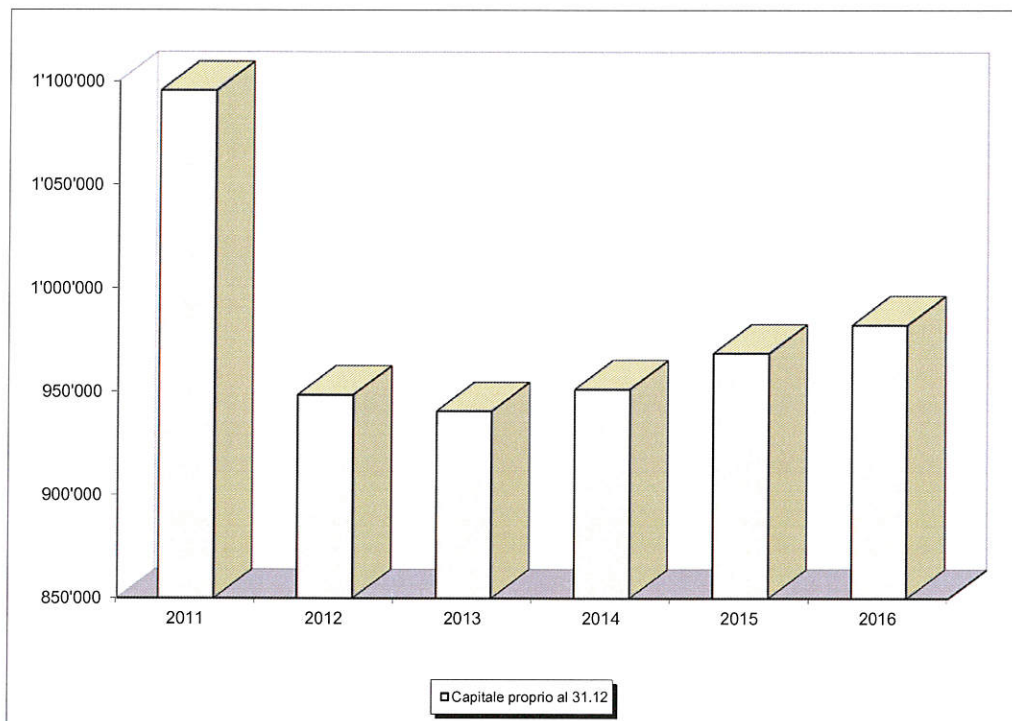
ALLEGATO 4

	Consuntivo 2011	Preventivo 2012	Preventivo 2013	2014	2015	2016
Moltiplicatore politico	100.0%	100.0%	100.0%	100.0%	100.0%	100.0%
Moltiplicatore aritmetico	116.6%	110.6%	100.6%	99.3%	98.8%	99.1%



Consuntivo 2011	Preventivo 2012	Preventivo 2013	2014	2015	2016
1'095'450	948'445	940'564	951'164	968'564	982'264

Capitale proprio al 31.12



INVESTIMENTI

TERRENI

diversi
Ripristino e valorizz. Terreno zona alambicco

Consuntivo 2011	Preventivo 2012	Preventivo 2013	2014	2015	2016
0	0	0	0	0	0
0	0	120'000	(60'000)	(60'000)	0
0	0	120'000	(60'000)	(60'000)	0

INVESTIMENTI 141
OPERE DEL GENIO CIVILE

Investimenti 2011
Posteggio P60
Nuovo ecocentro
Sistemazione strada Paz

Consuntivo 2011	Preventivo 2012	Preventivo 2013	2014	2015	2016
0	0	0	0	0	0
0	0	(85'000)	0	0	0
0	0	0	0	0	100'000
0	0	0	0	100'000	150'000
0	0	(85'000)	0	100'000	250'000

INVESTIMENTI 143
COSTRUZIONI

Investimenti 2011
Centro scolastico e SI
Magazzino intercomunale
Villa Alta
Costruzione ampliamento scuole

Consuntivo 2011	Preventivo 2012	Preventivo 2013	2014	2015	2016
13'088	0	0	0	0	0
0	20'000	120'000	0	0	0
0	0	150'000	150'000	0	0
0	0	0	300'000	0	0
0	0	0	400'000	400'000	100'000
13'088	20'000	270'000	850'000	400'000	100'000

INVESTIMENTI 145
BOSCHI E CORSI D'ACQUA

Investimenti 2011

Consuntivo 2011	Preventivo 2012	Preventivo 2013	2014	2015	2016
0	0	0	0	0	0
0	0	0	0	0	0

INVESTIMENTI 146
MOBILI,ATTREZZATURE,ECC

Investimenti 2011

Consuntivo 2011	Preventivo 2012	Preventivo 2013	2014	2015	2016
9'725	0	0	0	0	0
9'725	0	0	0	0	0

INVESTIMENTI 149
ALTRI INVESTIMENTI

Investimenti 2011

Consuntivo 2011	Preventivo 2012	Preventivo 2013	2014	2015	2016
0	0	0	0	0	0
0	0	0	0	0	0

INVESTIMENTI 16
CONTRIBUTI

diversi

Consuntivo 2011	Preventivo 2012	Preventivo 2013	2014	2015	2016
0	0	0	0	0	0
0	0	0	0	0	0

INVESTIMENTI 17
ALTRE USCITE

diversi
Progettazione magazzino intercomunale
Progettazione moderazione traffico
Aggiornamento inventari rustici
Demarcazione fondi lotto 2

Consuntivo 2011	Preventivo 2012	Preventivo 2013	2014	2015	2016
142'207	0	0	0	0	0
0	16'000	(7'000)	0	0	0
0	0	30'000	(80'000)	0	0
0	20'000	10'000	10'000	0	0
0	15'000	80'000	0	0	0
142'207	51'000	113'000	(70'000)	0	0

TOTALE INVESTIMENTI AMMIN.

165'020	71'000	418'000	720'000	440'000	350'000
---------	--------	---------	---------	---------	---------

COMUNE DI NOVAGGIO
PIANO FINANZIARIO 2013-2016

ALLEGATO 7

INVESTIMENTI PATRIMONIALI	Consuntivo 2011	Preventivo 2012	Preventivo 2013	2014	2015	2016
diversi	0	0	0	0	0	0
TOTALE INVESTIMENTI PATRIM.	0	0	0	0	0	0
TOTALE INVESTIMENTI NETTI	165'020	71'000	418'000	720'000	440'000	350'000

INVESTIMENTI

COLLETTORI, CANALIZZAZIONI

	Consuntivo 2011	Preventivo 2012	Preventivo 2013	2014	2015	2016
Investimenti 2011	333'843	0	0	0	0	0
Nuovo PGS	0	0	0	0	50'000	150'000
Calcolo contributi di canalizzazione	0	10'000	15'000	0	0	0
./. Canalizzazioni lotto 1 e 2	0	0	(890'000)	(110'000)	0	0
./. Contributi di costruzione	0	0	0	(75'000)	(50'000)	(50'000)
	333'843	10'000	(875'000)	(185'000)	0	100'000

INVESTIMENTI
IMPIANTI DI DEPURAZIONE

	Consuntivo 2011	Preventivo 2012	Preventivo 2013	2014	2015	2016
diversi	0	0	0	0	0	0
	0	0	0	0	0	0

TOTALE INVESTIMENTI AMMIN.

	333'843	10'000	(875'000)	(185'000)	0	100'000
--	---------	--------	-----------	-----------	---	---------

GESTIONE CORRENTE						
	Consuntivo 2011	Preventivo 2012	Preventivo 2013	2014	2015	2016
30 PERSONALE	1'003'899	1'072'700	884'300	904'500	927'200	952'800
31 BENI E SERVIZI	773'649	826'850	795'550	799'500	805'500	813'600
32 INTERESSI	109'098	106'100	109'100	67'300	69'500	70'300
33 AMMORTAMENTI	421'412	443'860	410'586	441'200	436'300	439'600
35 RIMB.A ENTI P.	160'243	169'100	149'700	152'200	155'100	158'400
36 CONTRIBUTI PROPRI	616'342	489'645	570'595	650'600	659'200	666'500
37 RIV.CONTRIBUTI	0	0	0	0	0	0
38 VERS.FIN.SPECIALI	0	5'000	3'000	3'000	3'000	3'000
39 ADDEBITI INTERNI	0	0	0	0	0	0
TOTALE SPESE	3'084'644	3'113'255	2'922'831	3'018'300	3'055'800	3'104'200
	Consuntivo 2011	Preventivo 2012	Preventivo 2013	2014	2015	2016
40 IMPOSTE	1'542'969	1'605'000	1'515'000	1'649'000	1'679'000	1'709'000
41 REGALIE	86'632	70'000	85'000	55'000	55'000	55'000
42 INTERESSI	46'193	51'600	53'150	53'200	55'600	55'600
43 RIMUNERAZIONI	288'356	299'400	293'000	293'000	293'000	293'000
44 PARTECIPAZIONI	515'774	486'850	505'100	505'000	505'000	506'800
45 RIMB. DA ENTI P.	151'322	156'400	283'100	290'100	298'000	306'900
46 CONTR.SPESE CORR.	228'273	297'000	180'600	183'600	187'600	191'600
47 CONTR.DA RIV.	0	0	0	0	0	0
48 PREL.FIN.SPECIALI	0	0	0	0	0	0
49 ACCREDITI INTERNI	0	0	0	0	0	0
TOTALE ENTRATE	2'859'517	2'966'250	2'914'950	3'028'900	3'073'200	3'117'900
RISULTATO	(225'127)	(147'005)	(7'881)	10'600	17'400	13'700

GETTITO FISCALE						
	Consuntivo 2011	Preventivo 2012	Preventivo 2013	2014	2015	2016
persone fisiche	1'300'000	1'326'000	1'353'000	1'380'000	1'408'000	1'436'000
persone giuridiche	60'000	60'000	60'000	60'000	60'000	60'000
imposte alla fonte	103'343	110'000	100'000	100'000	102'000	104'000
riparto imp.imm.PG	0	0	0	0	0	0
contr.livellamento	482'433	480'000	500'000	500'000	500'000	500'000
	1'945'776	1'976'000	2'013'000	2'040'000	2'070'000	2'100'000
VARIAZIONE PERSONE FISICHE	2.4%	2.0%	2.0%	2.0%	2.0%	2.0%

VARIAZIONI						
	Consuntivo 2011	Preventivo 2012	Preventivo 2013	2014	2015	2016
persone fisiche	30'000	0	0	0	0	0
persone giuridiche	0	0	0	0	0	0
imposte alla fonte	29'610	6'658	-10'000	0	0	0
riparto imp.imm.PG	0	0	0	0	0	0
contr.livellamento	88'703	-2'433	20'000	0	0	0
	148'313	4'225	10'000	0	0	0
MOLTIPLICATORE	100.00%	100.00%	100.00%	100.00%	100.00%	100.00%

40 IMPOSTE D'ESERCIZIO						
	Consuntivo 2011	Preventivo 2012	Preventivo 2013	2014	2015	2016
400 persone fisiche	1'300'000	1'326'000	1'353'000	1'380'000	1'408'000	1'436'000
401 persone giuridiche	60'000	60'000	60'000	60'000	60'000	60'000
400 imposte alla fonte	103'343	110'000	100'000	100'000	102'000	104'000
400 +/- ris. di valutazione	-33'310	0	-107'000	0	0	0
402 imposta imm. comunale	82'000	82'000	82'000	82'000	82'000	82'000
400 imposta personale	12'000	12'000	12'000	12'000	12'000	12'000
400 sopravvenienze	0	0	0	0	0	0
403 altre imposte	18'937	15'000	15'000	15'000	15'000	15'000
	1'542'969	1'605'000	1'515'000	1'649'000	1'679'000	1'709'000

BILANCIO

	Consuntivo 2011	Preventivo 2012	Preventivo 2013	2014	2015	2016
10 MEZZI LIQUIDI	1'200'298	500'000	500'000	500'000	500'000	500'000
11 CREDITI	996'203	1'000'000	1'000'000	1'000'000	1'000'000	1'000'000
12 INV.PATRIMONIALI	278'906	281'896	71'896	71'896	71'896	71'896
13 TRANSITORI ATTIVI	9'386	10'000	10'000	10'000	10'000	10'000
14 INV. BENI AMMINISTR.	5'199'986	4'835'126	4'005'296	4'345'496	4'452'596	4'536'296
15 PARTECIPAZIONI	2	2	2	2	2	2
16 CONTRIBUTI INVESTIMENTO	2	2	2	2	2	2
17 ALTRE USCITE ATTIVATE	605'795	612'795	578'038	334'638	234'238	163'938
19 ECC.PASSIVA						
TOTALE ATTIVI	8'290'578	7'239'820	6'165'235	6'262'035	6'268'735	6'282'135

	Consuntivo 2011	Preventivo 2012	Preventivo 2013	2014	2015	2016
20 IMPEGNI CORRENTI	282'716	280'000	280'000	280'000	280'000	280'000
21 DEBITI A BREVE	0	0	0	0	0	0
22 DEBITI A LUNGO	6'567'000	5'658'878	4'589'173	4'672'373	4'658'673	4'655'373
23 GESTIONI PARTICOLARI	51'453	51'500	51'500	51'500	51'500	51'500
24 ACCANTONAMENTI	0	0	0	0	0	0
25 TRANSITORI PASSIVI	7'961	10'000	10'000	10'000	10'000	10'000
28 FINANZIAMENTI SPECIALI	285'998	290'998	293'998	296'998	299'998	302'998
29 CAPITALE PROPRIO	1'320'577	1'095'450	948'445	940'564	951'164	968'564
RISULTATO GEST.CORRENTE	(225'127)	(147'005)	(7'881)	10'600	17'400	13'700
TOTALE PASSIVI	8'290'578	7'239'820	6'165'235	6'262'035	6'268'735	6'282'135

PARAMETRI GENERALI	Consuntivo 2011	Preventivo 2012	Preventivo 2013	2014	2015	2016
INFLAZIONE			0.00%	0.50%	0.75%	1.00%
IMPOSTE	2.36%	2.00%	2.00%	2.00%	2.00%	2.00%
INTERESSE PASSIVO			1.50%	1.50%	1.50%	1.50%
ONERI ASSICURATIVI			9.00%	9.00%	9.00%	9.00%
CONTRIBUTO DI RISANAMENTO			59.40	59.40	59.40	59.40
POPOLAZIONE RESIDENTE			811	811	811	811
CONTRIBUTO PEREQUAZIONE (LPI)			0.35%	0.35%	0.35%	0.35%
CONTRIBUTO ANZIANI			5.20%	5.20%	5.20%	5.20%
SACD			2.40%	2.40%	2.40%	2.40%
SERVIZI APPOGGIO			0.90%	0.90%	0.90%	0.90%